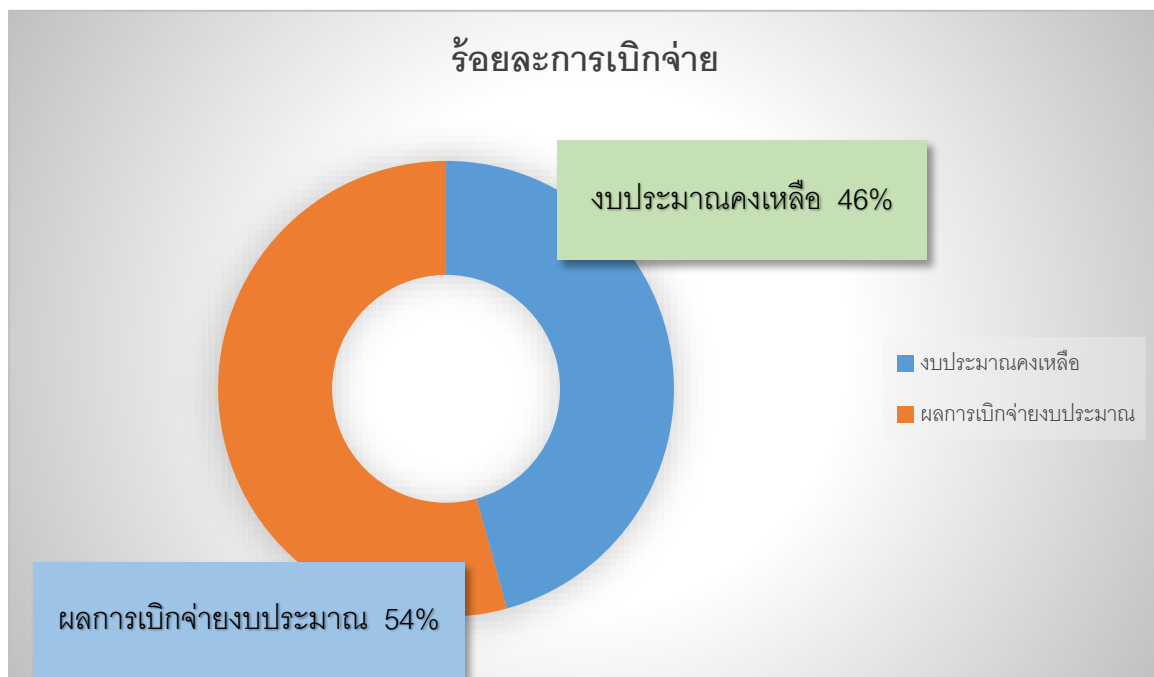


รายงานผลค่าใช้จ่ายงบประมาณ ประจำปีงบประมาณ ๒๕๖๒ ไตรมาสที่ ๓ (เดือนตุลาคม ๒๕๖๑ - เดือนมิถุนายน ๒๕๖๑)

จำแนกตามประเภทงบประมาณ

ประเภทงบประมาณ	ได้รับจัดสรร (บาท)	ผลการเบิกจ่าย		คงเหลือ	
		จำนวน (บาท)	ร้อยละ	จำนวน (บาท)	ร้อยละ
งบประมาณแผ่นดิน	๙๘๙,๖๐๐	๘๑๗,๒๐๐	๘๒.๕๗	๑๗๒,๔๐๐	๑๗.๔๓
เงินนอกงบประมาณ (ภาคปกติ)	๑๔,๗๔๖,๙๐๐	๘,๓๓๒,๙๙๘.๖๔	๕๖.๕๐	๖,๔๑๓,๙๐๑.๓๖	๔๓.๕๐
เงินนอกงบประมาณ (ภาคพิเศษ)	๒,๕๔๘,๑๐๐	๗๗๗,๓๐๘.๗๑	๓๐.๕๐	๑,๗๗๐,๗๙๑.๒๙	๖๙.๕๐
รวม	๑๘,๒๘๔,๖๐๐	๙,๙๒๗,๕๐๗.๓๕	๕๔.๓๐	๘,๓๕๗,๐๙๒.๖๕	๔๕.๗๐

แผนภูมิแสดงร้อยละการเบิกจ่ายงบประมาณภาพรวม



ผลการใช้จ่ายงบประมาณจำแนกตามยุทธศาสตร์

ยุทธศาสตร์	งบประมาณ (บาท)	ใช้ไป		คงเหลือ	
		จำนวน (บาท)	ร้อยละ	จำนวน (บาท)	ร้อยละ
๑) พัฒนาศักยภาพศิลปกรรมศาสตร์ให้เป็นเอตทัคคะอย่างยั่งยืน	๑๒,๓๗๒,๗๘๐	๖,๔๔๓,๑๕๐, .๔๑	๕๒.๐๘	๕,๙๒๙,๖๒๙.๖๐	๔๗.๙๒
๒) สร้างผลงานวิชาการสู่การยกระดับภูมิปัญญาท้องถิ่นอย่างยั่งยืน	๒๐๐,๐๐๐	๘๙,๖๐๐	๔๔.๘๐	๑๑๐,๔๐๐	๕๕.๒๐
๓) สร้างความสัมพันธ์ เชื่อมโยงเครือข่าย และท้องถิ่น	๑๘๐,๐๐๐	๑๓๙,๙๘๖	๗๗.๘๐	๔๐,๐๑๔	๒๒.๒๐
๔) ขยายการยกย่องระดับนานาชาติ	๕๒๐,๐๐๐	๑๖๖,๔๖๗	๓๒.๐๐	๓๕๓,๕๓๓	๖๘.๐๐
รวม	๑๓,๒๗๒,๒๘๐	๖,๘๓๙,๒๐๓.๔๐	๕๑.๕๐	๖,๔๓๓,๐๗๖.๖๐	๔๘.๕๐

แผนภูมิแสดงการเบิกจ่ายงบประมาณตามยุทธศาสตร์

