

รายงานผลการใช้จ่ายงบประมาณ ประจำปีงบประมาณ ๒๕๖๓

ไตรมาสที่ ๒ (เดือนตุลาคม ๒๕๖๒ – เดือนมิถุนายน ๒๕๖๓)

ตามที่คณะศิลปกรรมศาสตร์ได้จัดสรรงบประมาณประจำปีงบประมาณ พ.ศ.๒๕๖๓

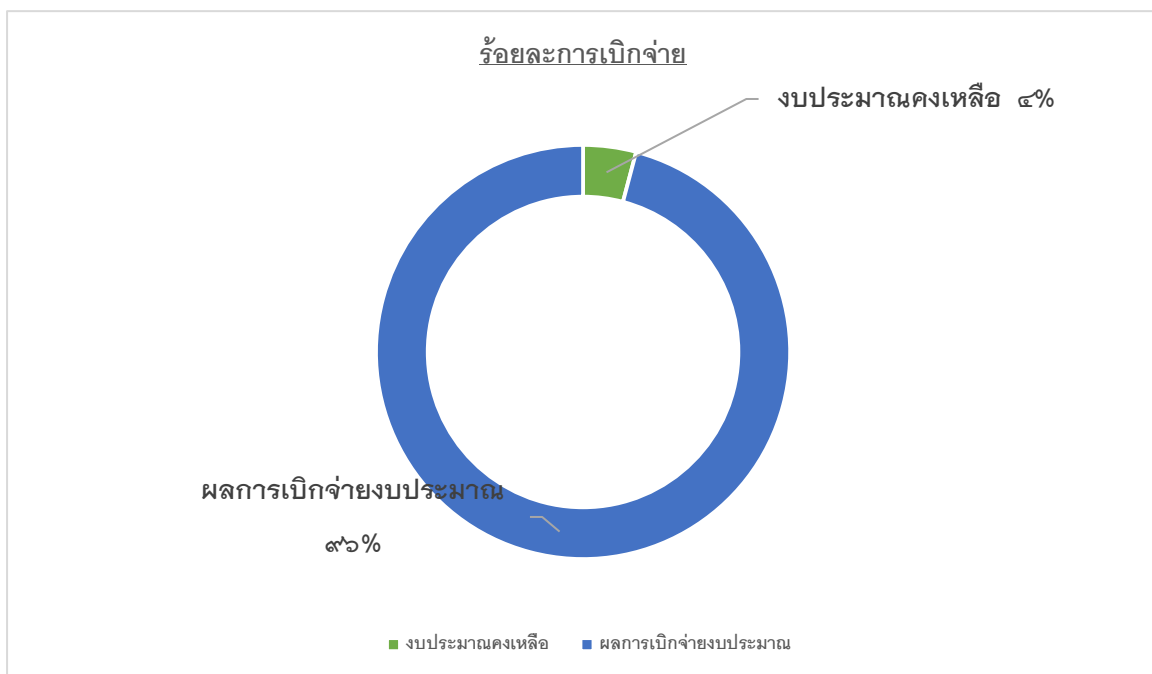
ภาคปกติ จำนวนทั้งสิ้น ๑๕,๗๓๖,๕๐๐ บาท แบ่งเป็นงบประมาณแผ่นดิน จำนวน ๙๘๙,๖๐๐ บาท และเงินนอกงบประมาณ (เงินรายได้) จำนวน ๑๔,๗๔๖,๙๐๐ บาท และงบประมาณภาคพิเศษ (โครงการพิเศษปริญญาโท-คณะศิลปกรรมศาสตร์) จำนวน ๒,๕๔๘,๑๐๐ โดยทั้งนี้คณะศิลปกรรมศาสตร์ปรับประยุกต์ใช้แนวทางการจัดทำงบประมาณรายจ่าย ตามมหาวิทยาลัยโดยมี ๒ แนวทาง คือ ๑) รายการค่าใช้จ่ายบุคลากร งบประมาณรายจ่ายจำนวนทั้งสิ้น ๓,๙๒๙,๖๒๐ บาท ๒) ชับเคลื่อนยุทธศาสตร์ของคณะ งบประมาณรายจ่ายจำนวนทั้งสิ้น จำนวน ๑๓,๒๗๒,๗๘๐ บาท

ฝ่ายแผนงานและประกันคุณภาพ จึงขอรายงานผลการใช้จ่ายงบประมาณ ประจำปีงบประมาณ พ.ศ.๒๕๖๒ (ไตรมาสที่ ๔) ต่อคณะกรรมการประจำเพื่อทราบ

จำแนกตามประเภทงบประมาณ

ประเภทงบประมาณ	ได้รับจัดสรร (บาท)	ผลการเบิกจ่าย		คงเหลือ	
		จำนวน (บาท)	ร้อยละ	จำนวน (บาท)	ร้อยละ
งบประมาณแผ่นดิน	๙๘๙,๖๐๐	๙๘๙,๕๙๙.๑๑	๙๙.๙๙	๐.๘๙	๐.๐๑
เงินนอกงบประมาณ (ภาคปกติ)	๑๔,๗๔๖,๙๐๐	๑๔,๑๑๐,๖๐๓.๗๓	๙๕.๖๘	๖๓๖,๒๙๖.๒๗	๔.๓๒
เงินนอกงบประมาณ (ภาคพิเศษ)	๒,๕๔๘,๑๐๐	๒,๔๒๘,๕๓๗.๑๐	๙๕.๓๑	๑๑๙,๕๖๒.๙๐	๔.๖๙
รวม	๑๘,๒๘๔,๖๐๐	๑๗,๕๒๘,๗๓๙.๙๔	๙๕.๘๖	๗๕๕,๘๖๐.๐๖	๔.๑๔

แผนภูมิแสดงร้อยละการเบิกจ่ายงบประมาณภาพรวม



ผลการใช้จ่ายงบประมาณจำแนกตามยุทธศาสตร์

ยุทธศาสตร์	งบประมาณ (บาท)	ใช้ไป		คงเหลือ	
		จำนวน (บาท)	ร้อยละ	จำนวน (บาท)	ร้อยละ
๑) พัฒนาคณะศิลปกรรมศาสตร์ให้เป็นเอกเทศคະอย่างยั่งยืน	๑๒,๓๗๒,๗๘๐	๑๑,๘๗๙,๗๔๖.๐๗	๙๕.๒๑	๕๕๓,๐๓๓.๙๓	๔.๗๙
๒) สร้างผลงานวิชาการสู่การยกระดับภูมิปัญญาท้องถิ่นอย่างยั่งยืน	๒๐๐,๐๐๐	๑๗๐,๐๐๐	๘๕.๐๐	๓๐,๐๐๐	๑๕.๐๐
๓) สร้างความสัมพันธ์ เชื่อมโยงเครือข่าย และท้องถิ่น	๑๘๐,๐๐๐	๑๖๙,๙๘๖	๙๔.๔๔	๑๐,๐๑๔	๕.๕๖
๔) ขยายการยกย่องระดับนานาชาติ	๕๒๐,๐๐๐	๕๐๔,๙๘๗	๙๗.๑๒	๑๕,๐๑๓	๒.๘๘
รวม	๑๓,๒๗๒,๗๘๐	๑๒,๖๒๔,๗๑๙.๐๗	๙๕.๑๓	๖๔๗,๕๖๐.๙๓	๔.๘๗

แผนภูมิแสดงการเบิกจ่ายงบประมาณตามยุทธศาสตร์

