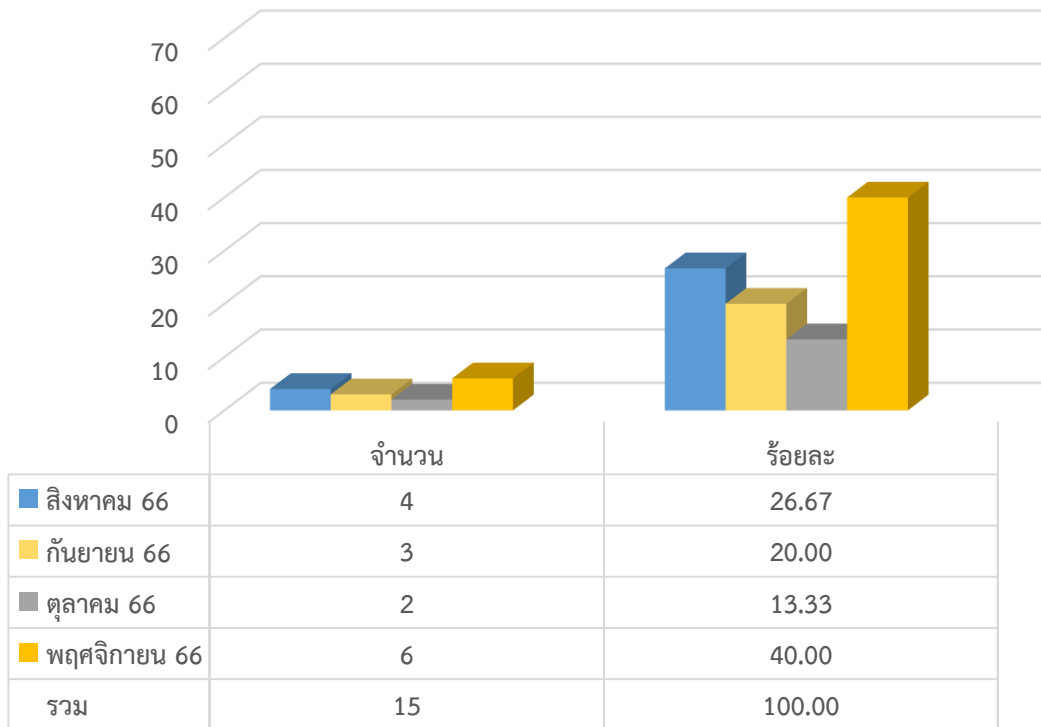


สถิติผู้ใช้บริการการขอลงทะเบียนเรียนล่าช้า

ภาคเรียนที่ 1 ปีการศึกษา 2566

(สิงหาคม 2566 – พฤศจิกายน 2566)

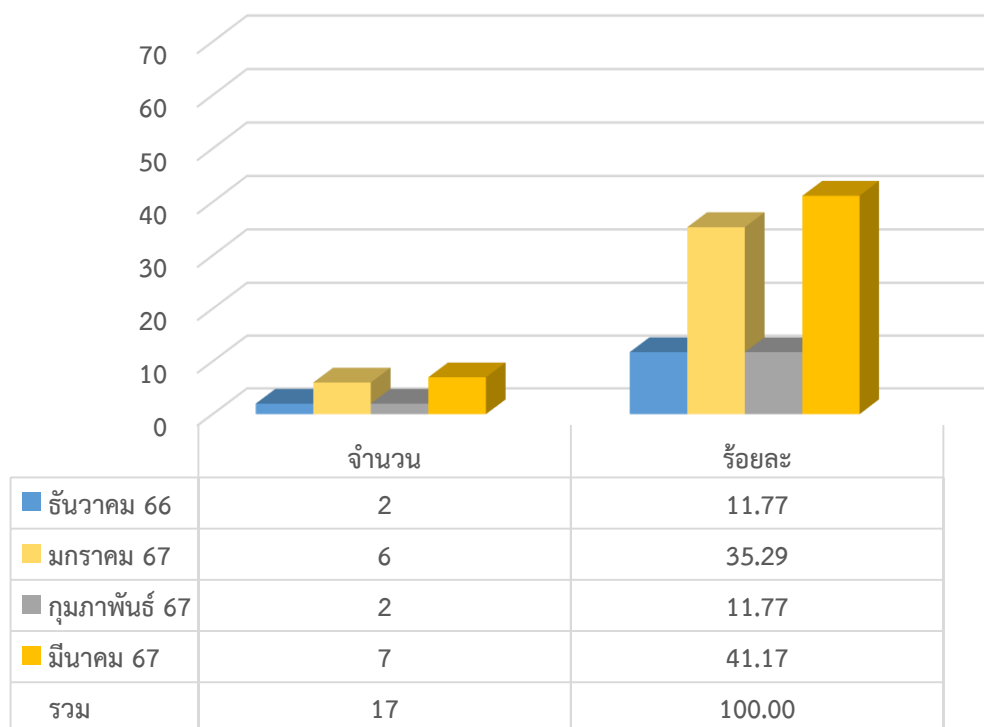


การให้บริการ ณ ฝ่ายบริการการศึกษา คณะศิลปกรรมศาสตร์ มหาวิทยาลัยราชภัฏสวนสุนันทา มีหน้าที่ให้บริการให้กับนักศึกษา คือ งานการลงทะเบียนเรียนล่าช้า มีสถิติผู้เข้ารับบริการ ประจำภาคเรียนที่ 1 ปีการศึกษา 2566 ในรูปแบบรายเดือน โดยมีการใช้บริการในเดือนพฤศจิกายน 2566 มากที่สุด คิดเป็นร้อยละ 40.00 รองลงมา คือ เดือนสิงหาคม 2566 คิดเป็นร้อยละ 26.67 และเดือนกันยายน 2566 คิดเป็นร้อยละ 20.00 และเดือนตุลาคม 2566 คิดเป็นร้อยละ 13.33 ตามลำดับ

สถิติผู้ใช้บริการการขอลงทะเบียนเรียนล่าช้า

ภาคเรียนที่ 2 ปีการศึกษา 2566

(ธันวาคม 2566 – มีนาคม 2567)



การให้บริการ ณ ฝ่ายบริการการศึกษา คณะศิลปกรรมศาสตร์ มหาวิทยาลัยราชภัฏสวนสุนันทา มีหน้าที่ให้บริการให้กับนักศึกษา คือ งานการลงทะเบียนเรียนล่าช้า มีสถิติผู้เข้ารับบริการ ประจำภาคเรียนที่ 2 ปีการศึกษา 2566 ในรูปแบบรายเดือน โดยมีการใช้บริการในเดือนมีนาคม 2567 มากที่สุด คิดเป็นร้อยละ 41.17 รองลงมา คือ เดือนมกราคม 2567 คิดเป็นร้อยละ 35.29 และเดือนธันวาคม 2566 และเดือนกุมภาพันธ์ 2567 คิดเป็นร้อยละ 11.77 ตามลำดับ