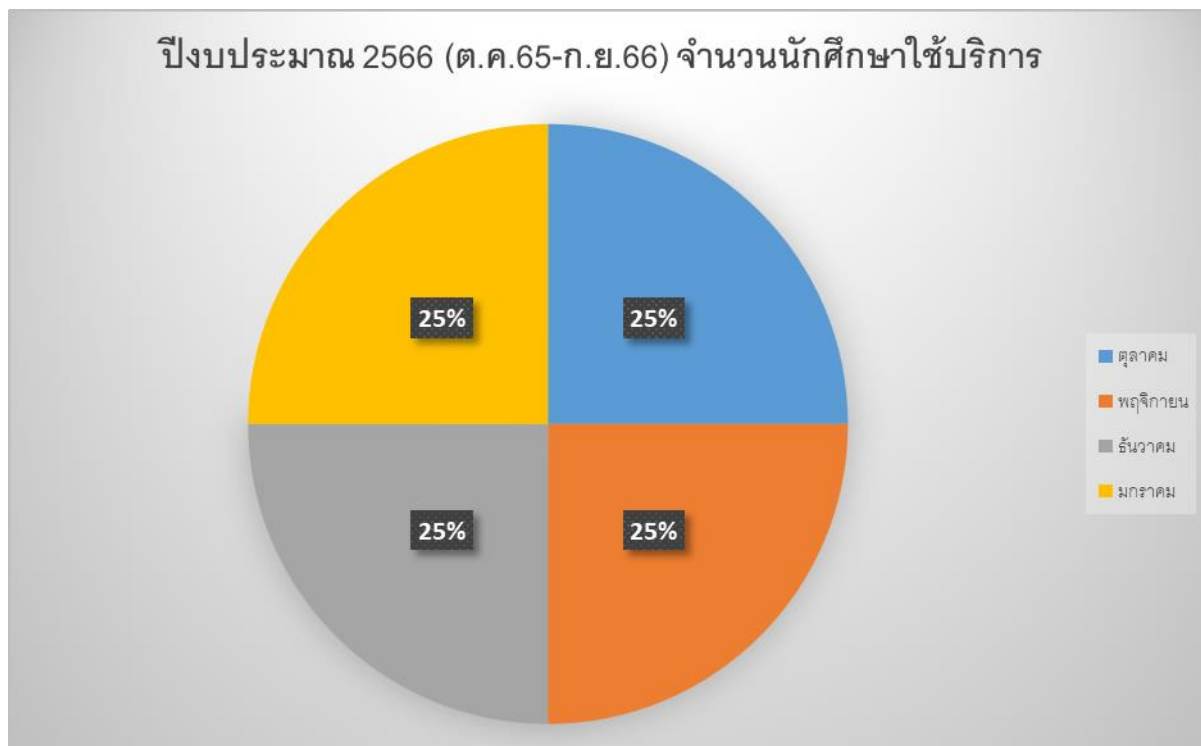


สถิติผู้ใช้บริการการเทียบโอนผลการเรียน

ปีงบประมาณ 2566

(ต.ค. 2565 – กันยายน 2566)

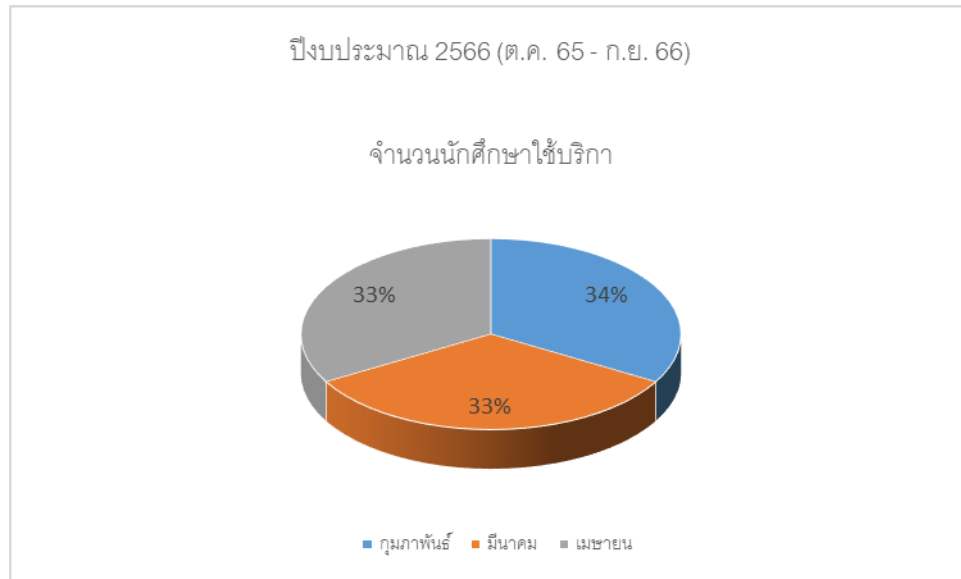


การให้บริการ ณ ฝ่ายบริการการศึกษา คณะศิลปกรรมศาสตร์ มหาวิทยาลัยราชภัฏสวนสุนันทา มีหน้าที่ให้บริการให้กับนักศึกษา คือ งานการเทียบโอนผลการเรียน มีสถิติผู้เข้ารับบริการ ปีงบประมาณ 2566 ในรูปแบบรายเดือน โดยมีการใช้บริการในเดือนตุลาคม 2565 มากที่สุด คิดเป็นร้อยละ 25 รองลงมา คือ เดือนพฤศจิกายน 2565 คิดเป็นร้อยละ 25 เดือนธันวาคม 2565 คิดเป็นร้อยละ 25 และเดือนมกราคม 2566 คิดเป็นร้อยละ 25 ตามลำดับ

สถิติผู้ใช้บริการการเทียบโอนผลการเรียน

ปีงบประมาณ 2566

(ตุลาคม 2565 – กันยายน 2566)



การให้บริการ ณ ฝ่ายบริการการศึกษา คณะศิลปกรรมศาสตร์ มหาวิทยาลัยราชภัฏสวนสุนันทา มีหน้าที่ให้บริการให้กับนักศึกษา คือ งานการเทียบโอนผลการเรียน มีสถิติผู้เข้ารับบริการ ปีงบประมาณ 2566 ในรูปแบบรายเดือน โดยมีการใช้บริการในเดือนกุมภาพันธ์ 2566 มากที่สุด คิดเป็นร้อยละ 34 รองลงมา คือ เดือนมีนาคม 2566 คิดเป็นร้อยละ 33 และเดือนเมษายน 2566 คิดเป็นร้อยละ 33 ตามลำดับ